



КОРЬ

Корь – вирусная инфекция, для которой характерна очень высокая восприимчивость. Если человек не болел корью или не был привит от этой инфекции, то после контакта с больным заражение происходит практически в 100% случаев. Вирус кори отличается очень высокой летучестью. Вирус может распространяться по вентиляционным трубам и шахтам лифтов – одновременно заболевают дети, проживающие на разных этажах дома.

Период от контакта с больным корью и до появления первых признаков болезни длится от 7 до 14 дней.

Заболевание начинается с выраженной головной боли, слабости, повышения температуры до 40 градусов С. Чуть позднее к этим симптомам присоединяются насморк, кашель и практически полное отсутствие аппетита.

Очень характерно для кори появление конъюнктивита – воспаления слизистой оболочки глаз, которое проявляется светобоязнью, слезотечением, резким покраснением глаз, а в последующем – появлением гнойного отделяемого. Эти симптомы продолжаются от 2 до 4 дней.

На 4 день заболевания появляется сыпь, которая выглядит, как мелкие красные пятнышки различных размеров (от 1 до 3 мм в диаметре), со склонностью к слиянию. Сыпь возникает на лице и голове (особенно характерно появление ее за ушами) и распространяется по всему телу на протяжении 3 - 4 дней. Для кори очень характерно то, что сыпь оставляет после себя пигментацию (темные пятнышки, сохраняющиеся нескольких дней), которая исчезает в той же последовательности, как появляется сыпь.

При заболевании корью могут возникать довольно серьёзные осложнения. В их число входят воспаление легких (пневмония), воспаление среднего уха (отит), а иногда и такое грозное осложнение как энцефалит (воспаление мозга).

Необходимо помнить о том, что после перенесенной кори на протяжении достаточно продолжительного периода времени (до 2-х месяцев) отмечается угнетение иммунитета, поэтому ребенок может заболеть каким-либо простудным или вирусным заболеванием, поэтому нужно оберегать его от чрезмерных нагрузок, по возможности – от контакта с больными детьми.

После кори развивается стойкий пожизненный иммунитет. Все переболевшие корью становятся невосприимчивы к этой инфекции.

Единственной надежной защитой от заболевания является вакцинация против кори, которая включена в Национальный календарь прививок.

Этапы и осложнения кори

1 ЭТАП

ВЫСОКАЯ
ТЕМПЕРАТУРА

БОЛЬ,
КРАСНЫЕ
ГЛАЗА

ОБИЛЬНЫЙ
НАСМОРК

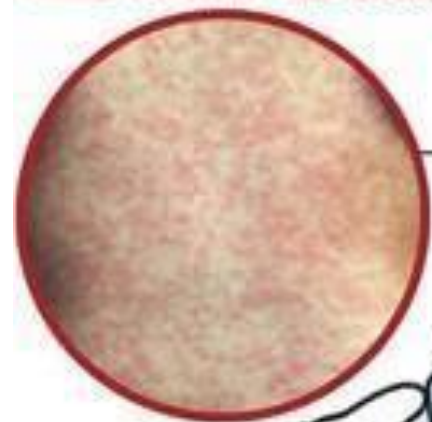


БЕЛЫЕ ТОЧКИ
ВО РТУ НА
ЩЕКАХ

СУХОЙ
КАШЕЛЬ

ИНТОКСИКАЦИЯ

2 ЭТАП СЫПЬ НА КОЖЕ



НА ЛИЦЕ

НА ШЕЕ

НА ТЕЛЕ

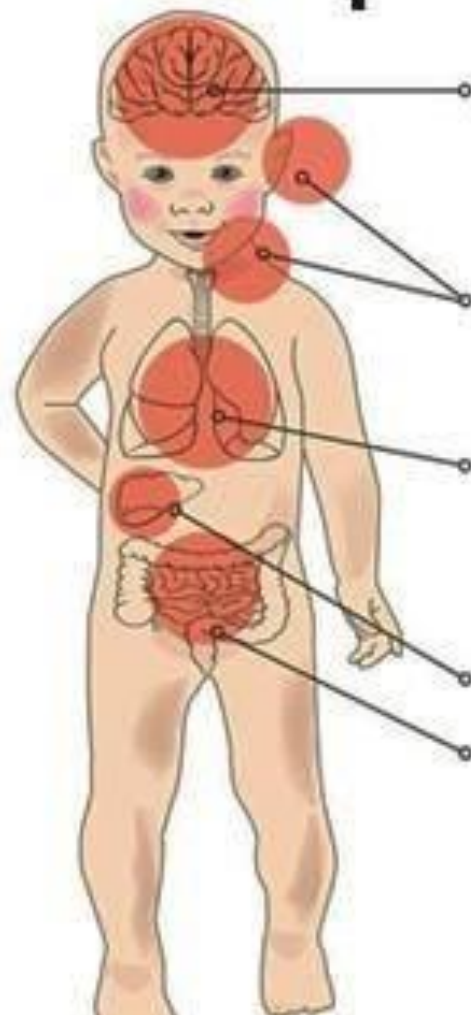
НА КОНЕЧНОСТЯХ



ОПАСНОСТЬ = ОСЛОЖНЕНИЯ



ЗАЩИТА = ВАКЦИНАЦИЯ



МЕНИНГИТ, ЭНЦЕФАЛИТ

возможные последствия – отек
головного мозга, летальный исход

ЛАРИНГИТ, ОТИТ

может привести к глухоте

ТРАХЕОБРОНХИТ
ПНЕВМОНИЯ

при тяжелой форме возможны
осложнения – плеврит, отек
легких, абсцесс легкого

ГЕПАТИТ
ДИАРЕЯ

ВИРУС КОРИ



РАСПРОСТРАНЕНИЕ
СЫПИ

